

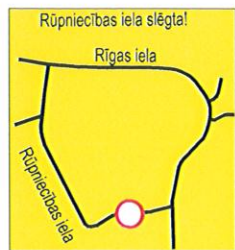
ceļa nav caurbraucama



730-2



730-3



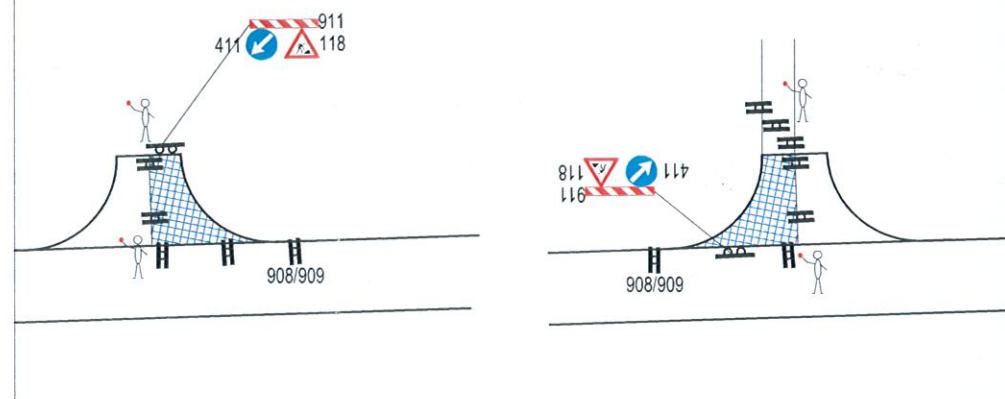
730-4

SASKAŅOTS

Saskaņojums par satiksmes organizācijas tehnisko līdzekļu uzstādīšanu un noņemšanu attiecas uz to izvietojuma atbilstību normatīvajiem aktiem ceļu satiksmes drošības jomā. Ceļa zīmes izgatavot un uzstādīt atbilstoši standartam LVS 77

VAS LATVIJAS VALSTS CEĻI
Alūksnes nodalnes vadītājs
J. PRIEDNIKS

Nobrauktuvju izbūvi veikt pa pusēm, vajadzības gadījumā piesaistot satiksmes regulētājus
Shēma Nr. 4C



SASKAŅOTS

Alūksnes novada pašvaldības
izpildītore **J. ČUGUNOVA**
Paraksts
Alūksnē 2016. gada 2. oktobrī

Būvdarbu vietas aprīkojums izmantojams visu būvdarbu veikšanas laikā, t.sk. pēc darba laika un brīvdienās.
Aprīkojumu izvietot atbilstoši MK noteikumu Nr. 421 "Noteikumi par darba vietu aprīkošanu uz ceļiem" prasībām.
Ceļa zīmes izgatavot un uzstādīt atbilstoši standartam LVS77 "Ceļa zīmes" prasībām.
Nodrošināt piebraukšanas iespējas iedzīvotājiem un operatīvajam transportam.
Nodrošināt piekļuvi satiksmei slēgajā zonā esošajiem īpašumiem un uzņēmumiem.
Nodrošināt drošu gājēju kustību, būvbedres norobežot ar signāllentām un palīgbarjerām.
Esošās shēmā neuzrādītās ceļa zīmes nav paredzētas demontēt/aizklāt.
Shēmas uzstādīšanas un demontāžas laikus fiksēt būvdarbu žurnālā.
Ceļa zīmes Nr. 118 uzstādīt 50-60m pirms būvdarbu zonas sākuma.
Ceļa zīmes Nr. 118+814/816+302+814/816 uzstādīt 20-25m pirms krustojuma.

mes organizācijas shēma, veicot īslaicīgus darbus brauktuves malā.

Shēma Nr. 4B Satiksmes organizācijas shēma, veicot darbus vai mehānismiem atrodoties uz brauktuves.
Darbus veikt pa maks. 50m gariem posmiem.
Gadījumā, ja darbi veicami posmā, kas garāks par 50m, pieaicināt satiksmes regulētājus.



OBJEKTS	Ganību un Rūpniecības ielu pārbūve Alūksnē
BŪVDARBU VEIKŠANAS LAIKS	03.10.2016. - 30.09.2017.
BŪVUZŅĒMĒJS	PS "RERE VIDE" K.Ulmaņa gatve 119, Mārupe, LV-2167 Reģ. Nr. 40103820553