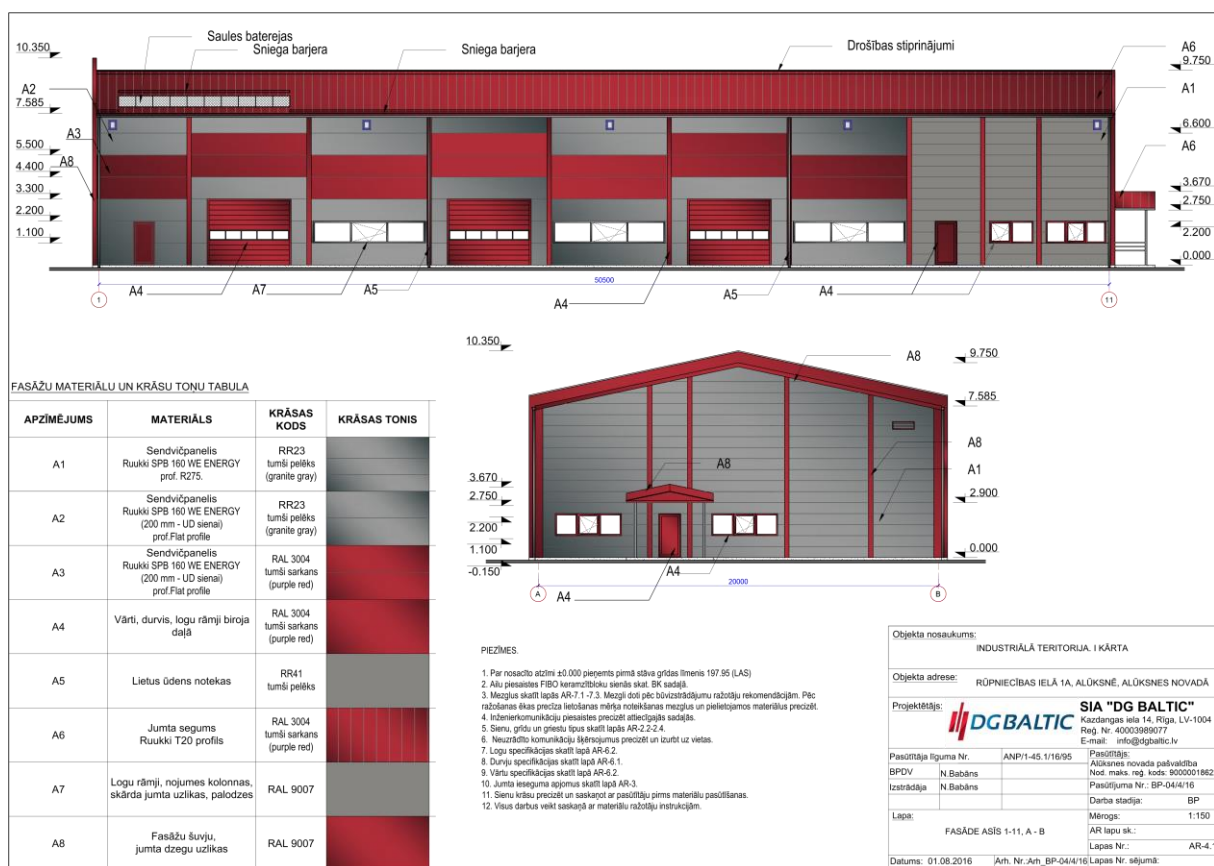


INVESTĪCIJU TERITORIJA

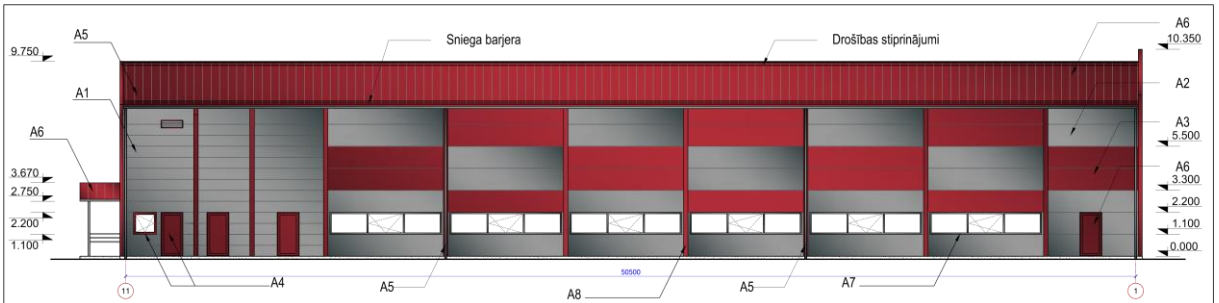
Rūpniecības iela 1a, Alūksne, Alūksnes novads

Īpašnieks: - Alūksnes novada pašvaldība
Objekta statuss: - Iznomā
Kadastra numurs: - Zemei 36010030003
Adrese: - Rūpniecības iela 1a, Alūksne, Alūksnes novads
Objekta tips: - Industriālās teritorijas
Platība: - 998 m² ēka, 0.38 ha zemes

2017. gada vasarā tiks uzbūvēta moderna ražošanas – noliktavas angāra tipa ēka ar atsevišķām biroja un saimniecības telpām, darbinieku telpām un labiercībām. Ražošanas noliktavas telpa atklāta – bez iekšējām starpsienām.

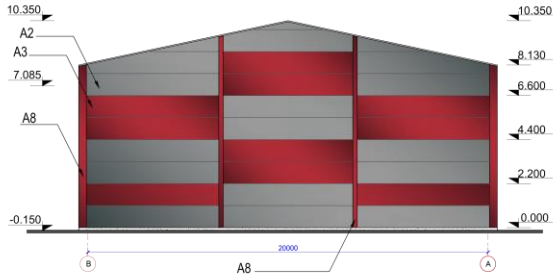


Objekta nosaukums: INDUSTRIĀLĀ TERITORIJĀ, I KĀRTĀ	
Objekta adrese: RŪPNIECĪBAS IELĀ 1A, ALŪKSNE, ALŪKSNES NOVADĀ	
Projektētājs: DGBALTIC	SIA "DG BALTIC" Kazdangas iela 14, Rīga, LV-1004 Reģ. Nr. 40003969077 E-mail: info@dgbaltic.lv
Pasūtītāja līguma Nr.: ANP1-45.1/16/95	Pasūtītājs: Alūksnes novada pašvaldība Nos. maks. reģ. lods 0000011632
BPDV: N. Sabāns	Pasūtītāja Nr.: BP-04/4/16
Izstrādāja: N. Sabāns	Darba stadija: BP
Lapa:	Mērogs: 1:150
FASĀDE A81S 1-11, A - B	AR lapu sk.: Lapas Nr.: AR-4.1
Datums: 01.08.2016	Arh. Nr.: Arh_BP-04/4/16/Lapas Nr. sējuma:



FASĀŽU MATERIĀLU UN KRĀŠU TONU TABULA

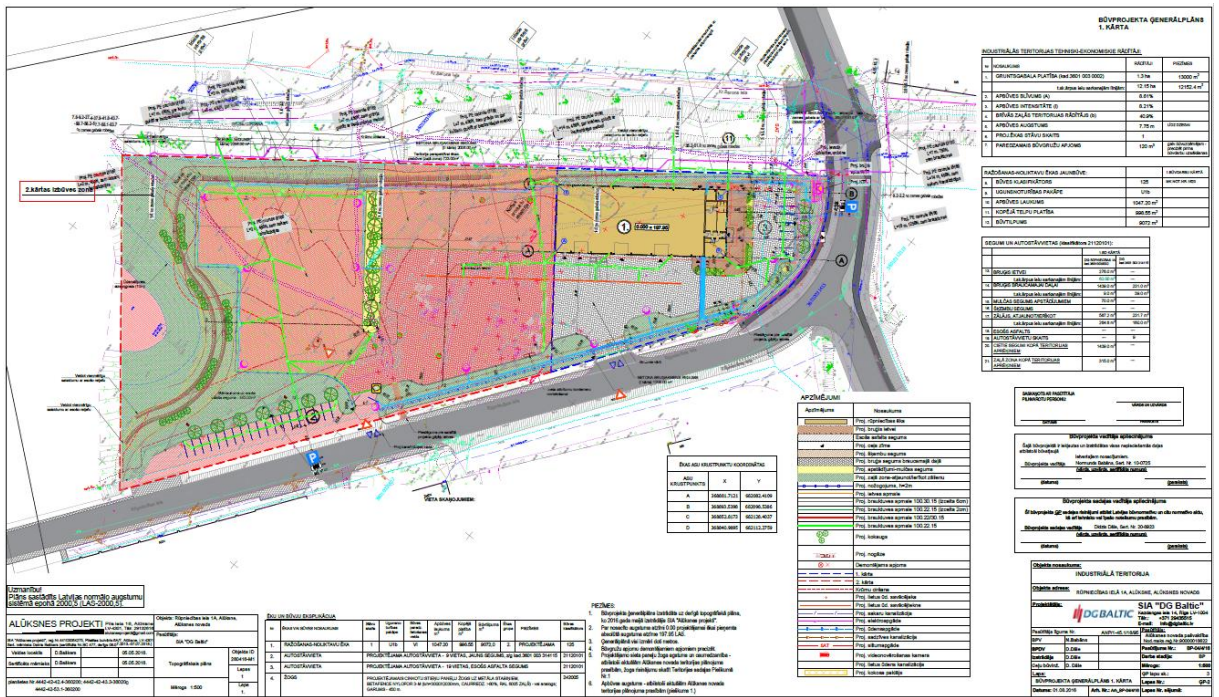
APZĪMĒJUMS	MATERIĀLS	KRĀSAS KODS	KRĀSAS TONIS
A1	Sendvičpanelis Ruukki SPB 160 WE ENERGY prof. R275.	RR23	tumši pelēks (granīte gray)
A2	Sendvičpanelis Ruukki SPB 160 WE ENERGY (200 mm - UD sienai) prof. Flat profile	RR23	tumši pelēks (granīte gray)
A3	Sendvičpanelis Ruukki SPB 160 WE ENERGY (200 mm - UD sienai) prof. Flat profile	RAL 3004	tumši sarkans (purpļe red)
A4	Vārti, durvis, logu rāmjņi biroja daļā	RAL 3004	tumši sarkans (purpļe red)
A5	Lietus ūdens notekas	RR41	tumši pelēks
A6	Jumta segums Ruukki T20 profils	RAL 3004	tumši sarkans (purpļe red)
A7	Logu rāmjņi, nojumes kolonnas, skārda jumta uzlīzes, palodzes	RAL 9007	brūns
A8	Fasāžu šuvju, jumta dzegu uzlīzes	RAL 9007	brūns

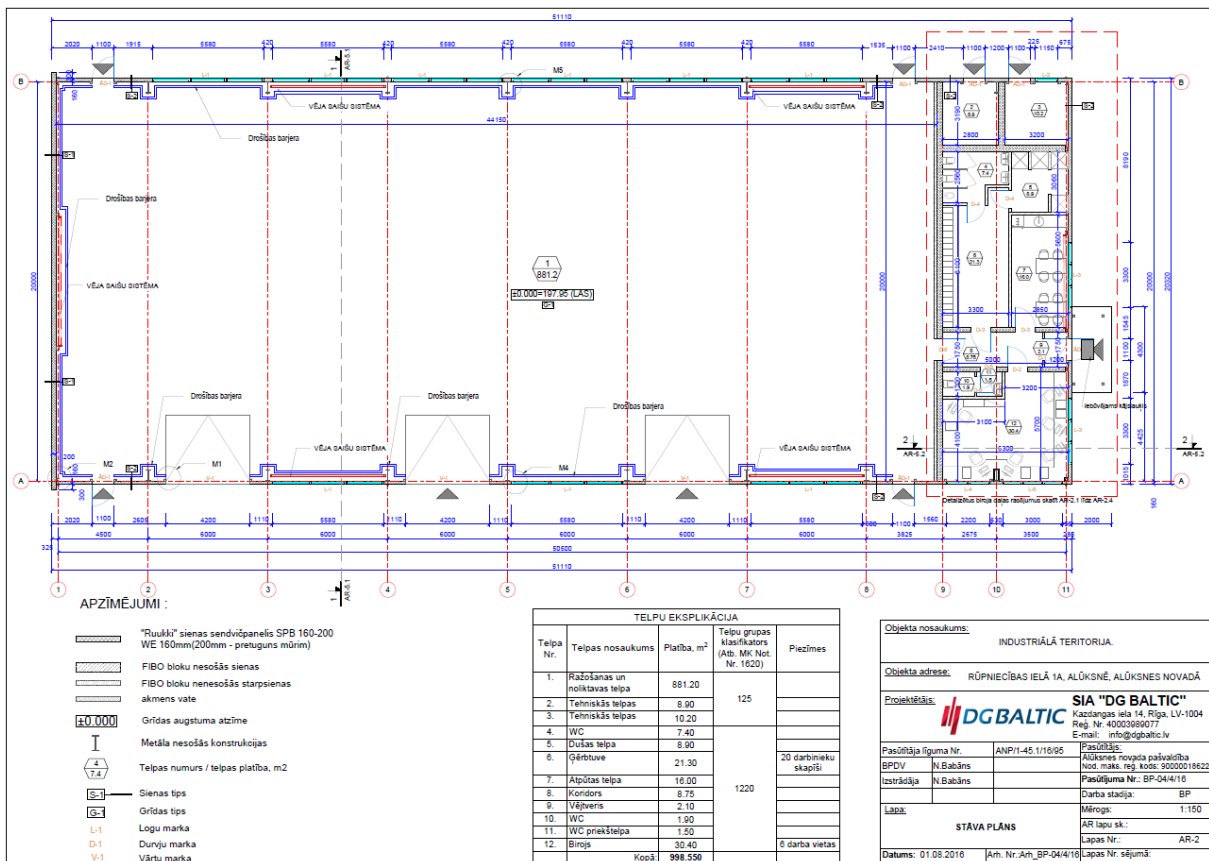


PIEZĪMES

1. Par nosacīto atzīmi ±0.000 pieņemts pirmā slāņa grīdas līmenis 197.95 (LAS)
2. Aļū piesaistes FIBO keramzīta izolācija siena ārē. BK sācējs
3. Mezglu skatīt lapā AR-8.1. -8.3. Mezglu detaļi pēc būvuzbūvniecības ražotāju rekomendācijām. Pēc ražotājas ēkas precīza lētāšanas mērīšanas noteikšanas mēģinājumu un pielietojamo materiālu precīzēt
4. Informāciju par materiālu precīzēt atbilstoši specifikācijai
5. Sienu un grīdu tipus skatīt lapā AR-7.
6. Neuzbūvēt komunikāciju šķērsojumus precīzēt un izbūvēt uz vietas.
7. Logu specifikācijas skatīt lapā AR-6.2.
8. Durvju specifikācijas skatīt lapā AR-6.1.
9. Vārtu specifikācijas skatīt lapā AR-6.2.
10. Jumta seguma apjomus skatīt lapā AR-3.
11. Visu materiālu apjomus pirms pasūtīšanas precīzēt autornozūdzības laikā.
12. Sienu krāsu un apdarses materiālu precīzēt un saskaņot ar pasūtītāju pirms materiālu pasūtīšanas.
13. Visu darbus veikt saskaņā ar materiālu ražotāju instrukcijām.

Objekta nosaukums:	INDUSTRIĀLĀ TERITORĪJA, I KĀRTA		
Objekta adrese:	RŪPNICĪBAS IELĀ 1A, ALŪKSNE, ALŪKSNES NOVADA		
Projektētājs:	DGBALTC	SIA "DG BALTIC"	
Pasūtītāja līguma Nr.:	ANP1-45.1/16/95	Pasūtītājs:	Kazdangas iela 14, Rīga, LV-1004
BPDV:	N Babāns	Projekta Nr.:	BP-04/16
Izstrādāja:	N Babāns	Darba stadija:	BP
Lapa:	FASĀŽE ASIŠ 11-1, B - A	Lapas Nr.:	AR-42
Datums:	01.08.2016	Arh. Nr. Arh. BP-04/16	Lapas Nr. sējuma:





KONTAKTI:
Māra SALDĀBOLA
 Alūksnes novada pašvaldības Uzņēmējdarbības atbalsta speciālists
 E-pasts: mara.saldabola@aluksne.lv
 Mob.tel.: +371 25425222