

INVESTĪCIJU TERITORIJA
„Dārziņš”, Pededze, Pededzes pagasts, Alūksnes novads

Īpašnieks – Alūksnes novada pašvaldība

Kadastra numurs – 3680 007 0454

Īpašuma sastāvs – zemes gabals 7904 m² platībā, nedzīvojamā ēka (bērnudārzs)

Ēka - bērnu dārza ēka (kadastra apzīmējums 36800070216001)
Galvenais lietošanas veids- skolas, universitātes un zinātniskajai pētniecībai paredzētās ēkas (1263)
Ekspluatācijā pieņemšanas gads- nav
Pamati, pārsegumi- dzelzsbetona bloki
Ārsienas un karkasi- keramzītbetona paneļi, māla ķieģeļi
Jumts (nesošā konstrukcija)- koka spāres Jumts (segums)- azbestcements loksnes Apbūves laukums- 762,4 m² Kopējā platība- 923,5 m²
Būvtilpums 3943 m³

Telpu grupas:

1. Iekštelpa (nedzīvojama iekštelpa) 3 m augstums, 12 m² platība
2. Iekštelpa (nedzīvojama iekštelpa) 3 m augstums, 36,5 m² platība
3. Iekštelpa (nedzīvojama iekštelpa) 3 m augstums, 48,3 m² platība
4. Iekštelpa (nedzīvojama iekštelpa) 3 m augstums, 3 m² platība
5. Iekštelpa (nedzīvojama iekštelpa) 3 m augstums, 3 m² platība
6. Iekštelpa (nedzīvojama iekštelpa) 3 m augstums, 18 m² platība
7. Iekštelpa (nedzīvojama iekštelpa) 3 m augstums, 1,9 m² platība
8. Iekštelpa (nedzīvojama iekštelpa) 3 m augstums, 1,9 m² platība
9. Iekštelpa (nedzīvojama iekštelpa) 3,07 m augstums, 5,5 m² platība
10. Iekštelpa (nedzīvojama iekštelpa) 3 m augstums, 17,9 m² platība
11. Iekštelpa (nedzīvojama iekštelpa) 3 m augstums, 1,6 m² platība
12. Iekštelpa (nedzīvojama iekštelpa) 2,96 m augstums, 2,2 m² platība
13. Iekštelpa (nedzīvojama iekštelpa) 2,96 m augstums, 63,3 m² platība
14. Iekštelpa (nedzīvojama iekštelpa) 2,96 m augstums, 22,1 m² platība
15. Iekštelpa (nedzīvojama iekštelpa) 2,96 m augstums, 7 m² platība
16. Iekštelpa (nedzīvojama iekštelpa) 3 m augstums, 1,4 m² platība
17. Iekštelpa (nedzīvojama iekštelpa) 3 m augstums, 1,2 m² platība
18. Iekštelpa (nedzīvojama iekštelpa) 3 m augstums, 1,9 m² platība
19. Iekštelpa (nedzīvojama iekštelpa) 3 m augstums, 2,3 m² platība
20. Iekštelpa (nedzīvojama iekštelpa) 3 m augstums, 8,7 m² platība
21. Iekštelpa (nedzīvojama iekštelpa) 3 m augstums, 6,9 m² platība

22. Iekštelpa (nedzīvojama iekštelpa) 3 m augstums, 6 m² platība
23. Iekštelpa (nedzīvojama iekštelpa) 3 m augstums, 4 m² platība
24. Iekštelpa (nedzīvojama iekštelpa) 3 m augstums, 1,8 m² platība
25. Iekštelpa (nedzīvojama iekštelpa) 3 m augstums, 1,9 m² platība
26. Iekštelpa (nedzīvojama iekštelpa) 3 m augstums, 24,9 m² platība
27. Iekštelpa (nedzīvojama iekštelpa) 3 m augstums, 1,3 m² platība
28. Iekštelpa (nedzīvojama iekštelpa) 3 m augstums, 5,3 m² platība
29. Iekštelpa (nedzīvojama iekštelpa) 3 m augstums, 4,4 m² platība
30. Iekštelpa (nedzīvojama iekštelpa) 3,04 m augstums, 5,4 m² platība
31. Iekštelpa (nedzīvojama iekštelpa) 3 m augstums, 8,2 m² platība
32. Iekštelpa (nedzīvojama iekštelpa) 3 m augstums, 6,2 m² platība
33. Iekštelpa (nedzīvojama iekštelpa) 3 m augstums, 1,3 m² platība
34. Iekštelpa (nedzīvojama iekštelpa) 3 m augstums, 13,7 m² platība
35. Iekštelpa (nedzīvojama iekštelpa) 3 m augstums, 30 m² platība
36. Iekštelpa (nedzīvojama iekštelpa) 3 m augstums, 4,5 m² platība
37. Iekštelpa (nedzīvojama iekštelpa) 3 m augstums, 5,1 m² platība
38. Iekštelpa (nedzīvojama iekštelpa) 3 m augstums, 5,6 m² platība
39. Iekštelpa (nedzīvojama iekštelpa) 3 m augstums, 7,9 m² platība
40. Iekštelpa (nedzīvojama iekštelpa) 3,48 m augstums, 73,3 m² platība
41. Iekštelpa (nedzīvojama iekštelpa) 2,93 m augstums, 17,6 m² platība
42. Iekštelpa (nedzīvojama iekštelpa) 2,93 m augstums, 3,4 m² platība
43. Iekštelpa (nedzīvojama iekštelpa) 2,93 m augstums, 18,2 m² platība
44. Iekštelpa (nedzīvojama iekštelpa) 2,93 m augstums, 2,6 m² platība
45. Iekštelpa (nedzīvojama iekštelpa) 2,93 m augstums, 17,2 m² platība
46. Iekštelpa (nedzīvojama iekštelpa) 2,93 m augstums, 2,9 m² platība
47. Iekštelpa (nedzīvojama iekštelpa) 2,93 m augstums, 49,3 m² platība
48. Iekštelpa (nedzīvojama iekštelpa) 2,93 m augstums, 49,4 m² platība
49. Iekštelpa (nedzīvojama iekštelpa) 3,14 m augstums, 49,5 m² platība
50. Iekštelpa (nedzīvojama iekštelpa) 3,14 m augstums, 49,4 m² platība
51. Iekštelpa (nedzīvojama iekštelpa) 3,14 m augstums, 11,9 m² platība
52. Iekštelpa (nedzīvojama iekštelpa) 3,14 m augstums, 3,3 m² platība
53. Iekštelpa (nedzīvojama iekštelpa) 3,14 m augstums, 2,3 m² platība
54. Iekštelpa (nedzīvojama iekštelpa) 3,14 m augstums, 2,8 m² platība
55. Iekštelpa (nedzīvojama iekštelpa) 3,14 m augstums, 2,6 m² platība
56. Iekštelpa (nedzīvojama iekštelpa) 3,14 m augstums, 18 m² platība
57. Iekštelpa (nedzīvojama iekštelpa) 3,14 m augstums, 8 m² platība
58. Iekštelpa (nedzīvojama iekštelpa) 3,11 m augstums, 5 m² platība
59. Iekštelpa (nedzīvojama iekštelpa) 3,11 m augstums, 17,4 m² platība
60. Iekštelpa (nedzīvojama iekštelpa) 3,11 m augstums, 11,3 m² platība

61. Iekštelpa (nedzīvojama iekštelpa) 3,11 m augstums, 2,9m² platība
62. Iekštelpa (nedzīvojama iekštelpa) 3,11 m augstums, 3,2 m² platība
63. Iekštelpa (nedzīvojama iekštelpa) 3,11 m augstums, 49,3 m² platība
64. Iekštelpa (nedzīvojama iekštelpa) 3,11 m augstums, 36,7 m² platība
65. Iekštelpa (nedzīvojama iekštelpa) 3,11 m augstums, 11,9 m² platība

Labiekārtojumi - dabiskā vēdināšana

Apgrūtinājumi -

ekspluatācijas aizsargjoslas teritorija gar valsts vietējiem un pašvaldību autoceļiem lauku apvidos 0,1988 ha; pierobeža 0,7904 ha; vides un dabas resursu aizsardzības aizsargjoslas (aizsardzības zonas) teritorija ap kultūras pieminekli laukos 0,0008 ha.

Ēkas esošais stāvoklis -

Ēkas piebraucamie ceļi un laukumi nav izbūvēti, piekļūšanu ēkai nodrošina iebrauktas sliedes uz esošas zemes. Ēkas tiešā tuvumā aug koki, kuru saknes bojā ēku pamatus. Veicot vizuālo apskati, pamatu vertikālie iesēdumi netika konstatēti, kas liecina, ka pamatu nestspēja ir pietiekoša. Ēka vairākus gadus ir stāvējusi bez logiem un durvīm, kā rezultātā notikusi sienu caursalšana un nesošajās sienās, kā arī dzelzsbetona kāpnēs un grīdās izveidojušās plaisas. Jumta seguma loksnes vairākās vietās ir nokritušas, lietusūdeņi nokļūst uz jumta konstrukcijām, pārseguma un sienām. Ēkai ir bijusi izbūvēta lietusūdens novadīšanas sistēma, kas uz doto brīdi nefunkcionē.

Atļautā izmantošana -

Pašreizējā teritorijas plānojuma redakcijā - dabas un apstādījumu teritorija: tirdzniecības un pakalpojumu objektu apbūve, kultūras iestāžu apbūve, tūrisma, rekreācijas un sporta infrastruktūras objekti.

KONTAKTI:

Māra SALDĀBOLA

Alūksnes novada pašvaldības Uzņēmējdarbības atbalsta speciālists

E-pasts: mara.saldabola@aluksne.lv

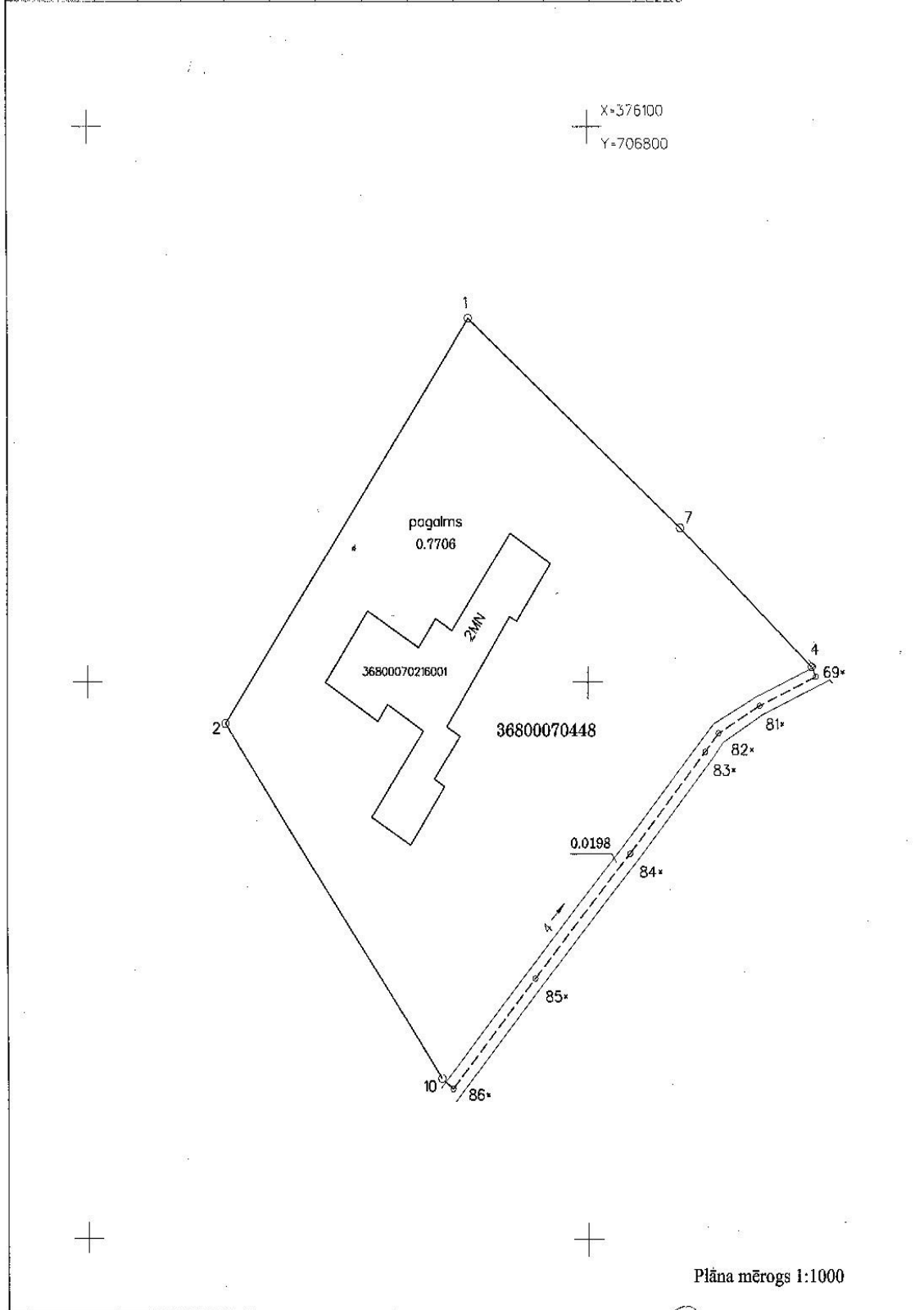
Mob.tel.: +371 25425222





ZEMES LIETOŠANAS VEIDU EKSPLIKĀCIJA

Zemes vienības platība ha	Lauksaimniecībā izmantojamā zeme	tajā skaitā				Meži	Krūmāji	Purvi	Ūdens objektu zeme	tajā skaitā		Zeme zem akām un pagalmiem	Zeme zem ceļiem	Pārējās zemes
		Arumzeme	Augļu dārzeņi	Pļavas	Gaišības					zem ūdeņiem	zem zivju dīķiem			
0.7904	-	-	-	-	-	-	-	0.0198	0.0198	-	0.7706	-	-	

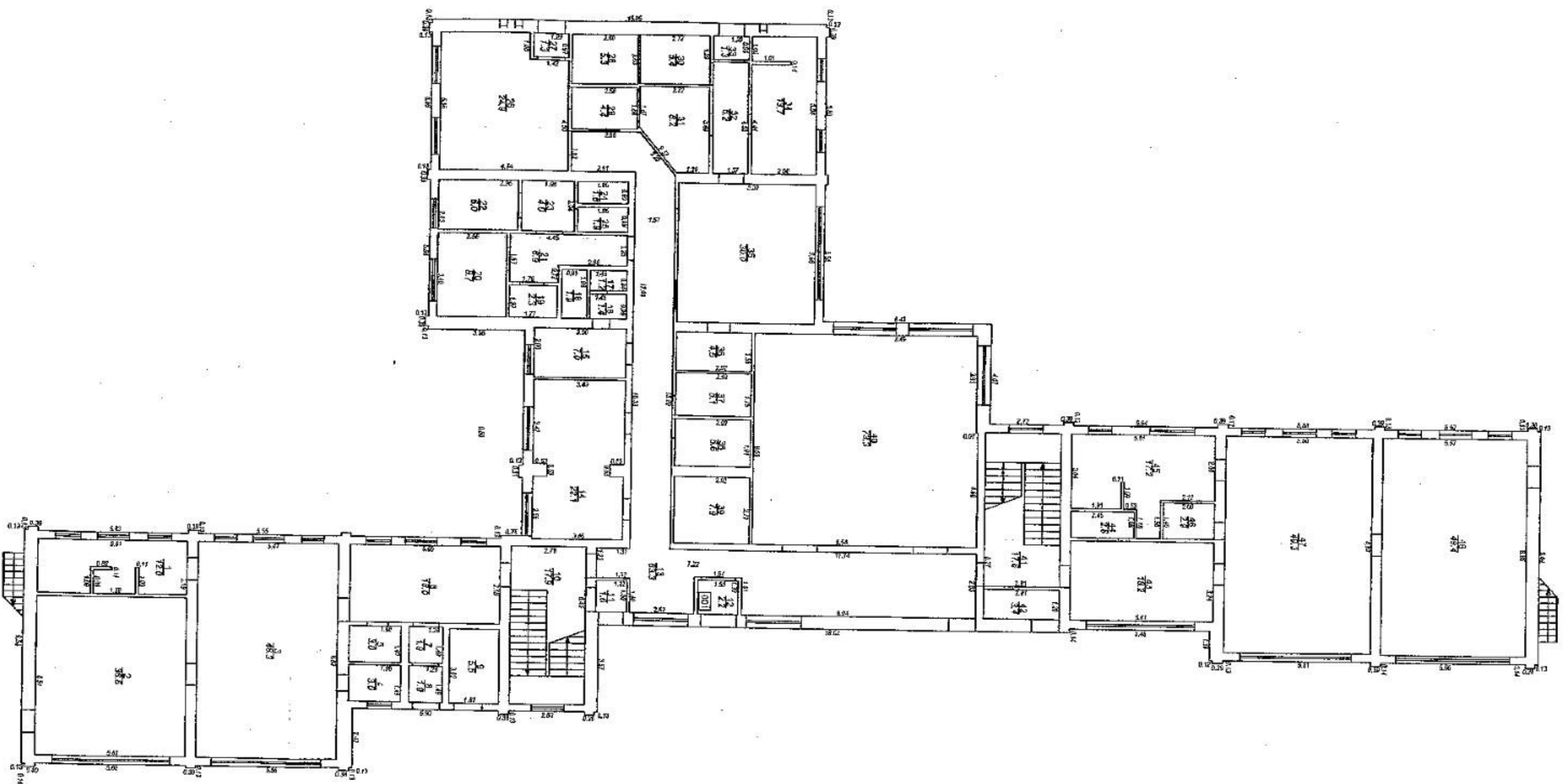


Plāna mērogs 1:1000

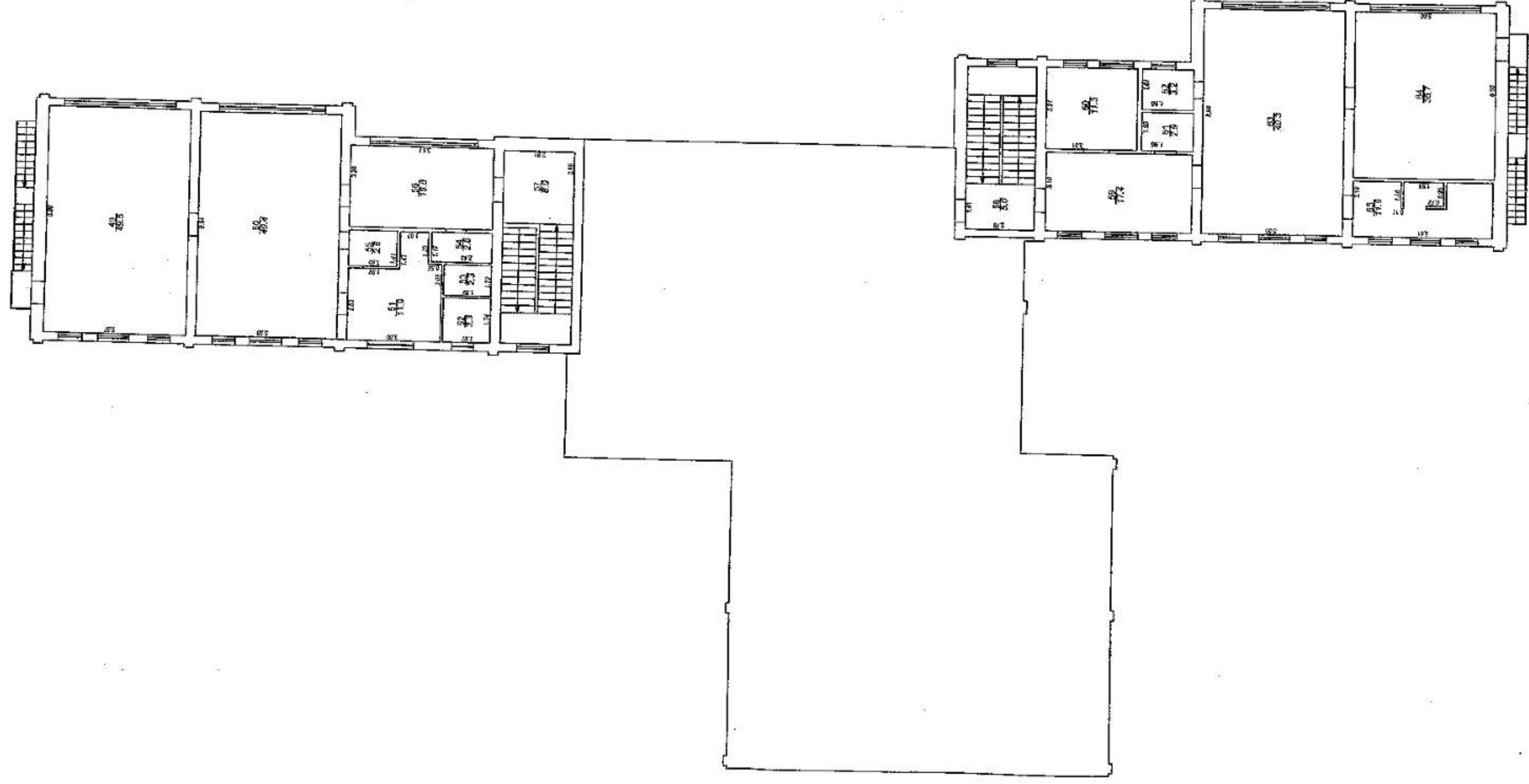
Mērniece Skaidrīte Čimiņa (sert. Nr. BB-30, derīgs no 18.10.2010. līdz 17.10.2015.) apliecina, ka plāns izgatavots atbilstoši Ministru kabineta 2011. gada 27. decembra noteikumiem Nr. 1019 "Zemes kadastrālās uzmērīšanas noteikumi"

Skaidrīte Čimiņa

20.06.2014.



STĀVA PLĀNS			
KADASTRA APZĪMĒJUMS	STĀVS	MĒROGS	LPP.
3680 007 0216 001	1	1 : 200	7



STĀVA PLĀNS			
KADASTRA APZĪMĒJUMS	STĀVS	MĒROGS	LPP.
3680 007 0216 001	2	1 : 200	8