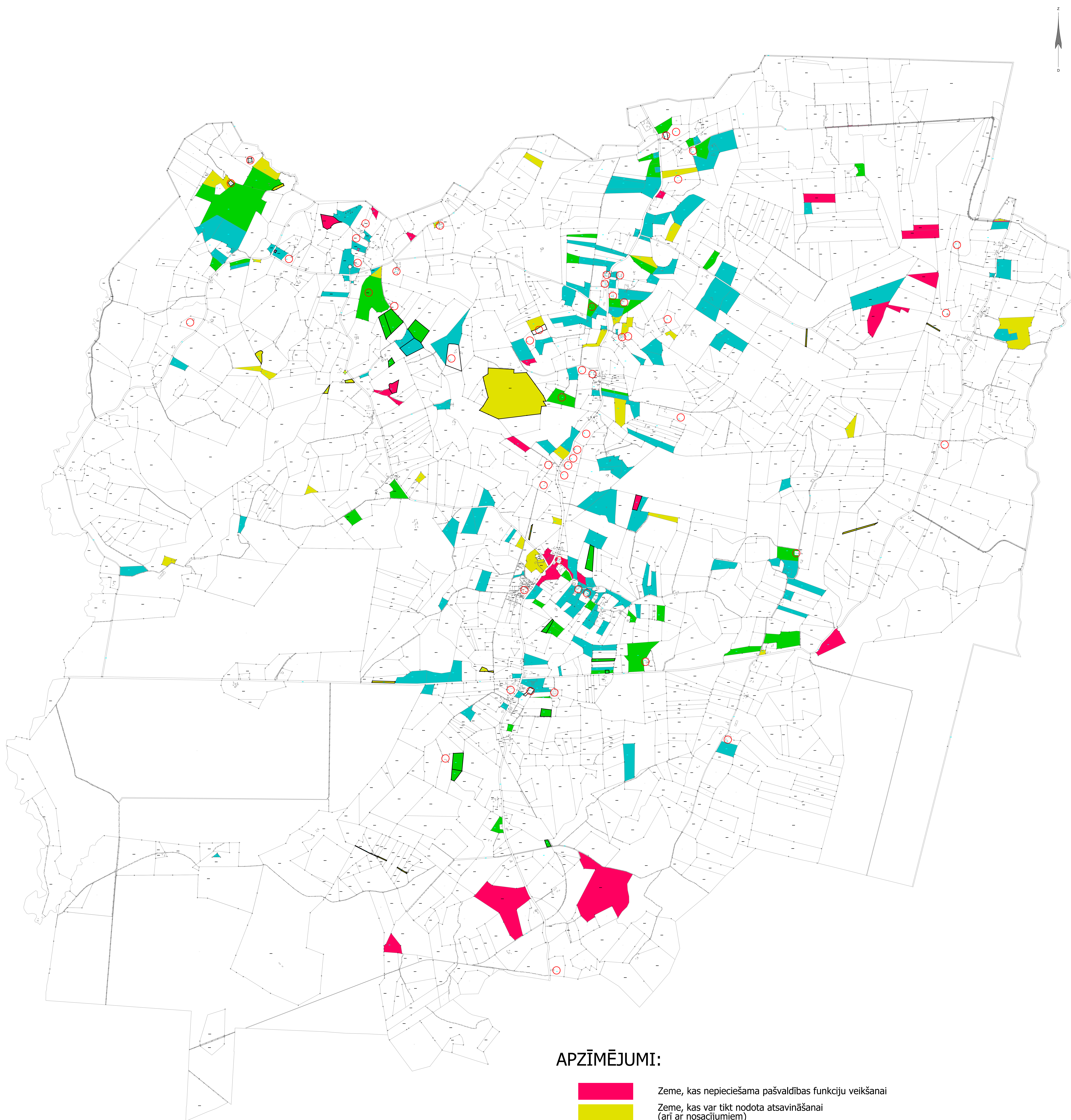











INFORMĀCIJA PAR ALŪKSNES NOVADA PAŠVALDĪBAS ĪPAŠUMIEM PEDEDZES PAGASTĀ

MĒROGS 1:15 000



APZĪMĒJUMI:

- | | |
|---|---|
|  | Zeme, kas nepieciešama pašvaldības funkciju veikšanai |
|  | Zeme, kas var tikt nodota atsavināšanai (arī ar nosacījumiem) |
|  | Zeme, kas iznomāta lauksaimnieciskās darbības veikšanai (vai var tikt iznomāta) |
|  | Zeme, kas iznomāta bijušajiem lietotājiem |
|  | Starpgabals |
|  | Starpgabals, kas nepieciešams pašvaldības funkciju veikšanai |
|  | Starpgabals, kas var tikt nodots atsavināšanai ierobežotam pretendentu lokam |
|  | Starpgabals, kas iznomāts lauksaimnieciskās darbības veikšanai |
|  | Apgrūtināts |

Sagatavoja:
Pededzes pagasta pārvalde
Alūksnes novada pašvaldības Īpašumu nodaļa, 2020.g.

Informācija Alūksnes novada pagastu apvienības pārvaldē,
e-pasts: pagastu.apvieniba@aluksne.lv, tālruna Nr. 29147011, 26468713, 29143271

Informācija pēdējoreiz aktualizēta 25.06.2024.

Sagatavošanā izmantoti: Nekustamā īpašuma Valsts kadastra informācijas sistēmas dati © VALSTS ZEMES DIENESTS, 2020